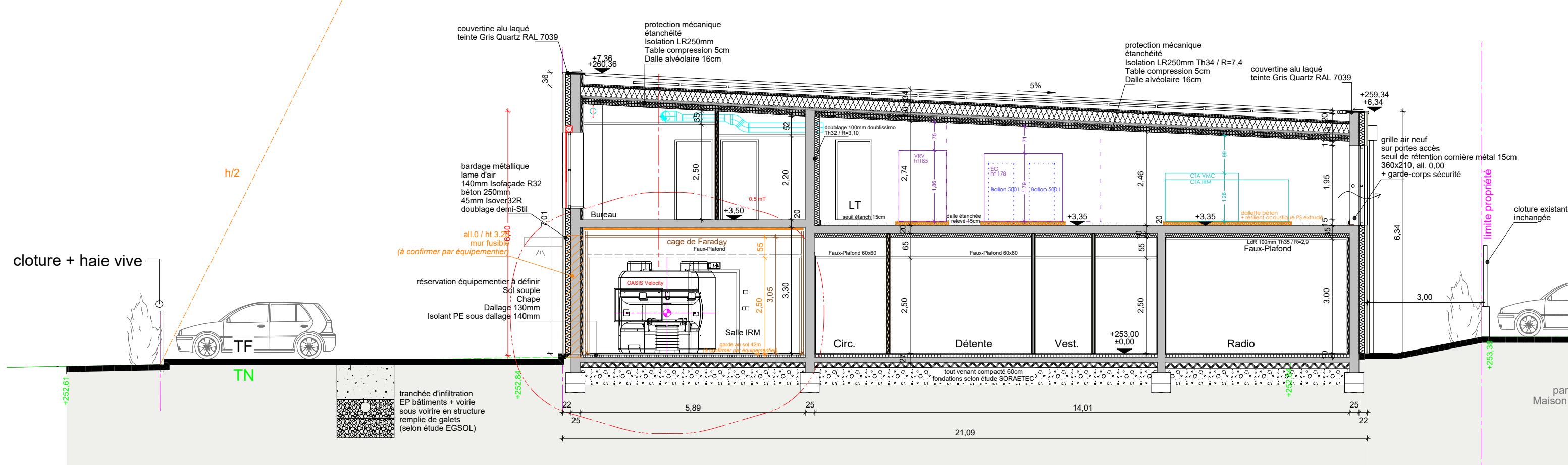
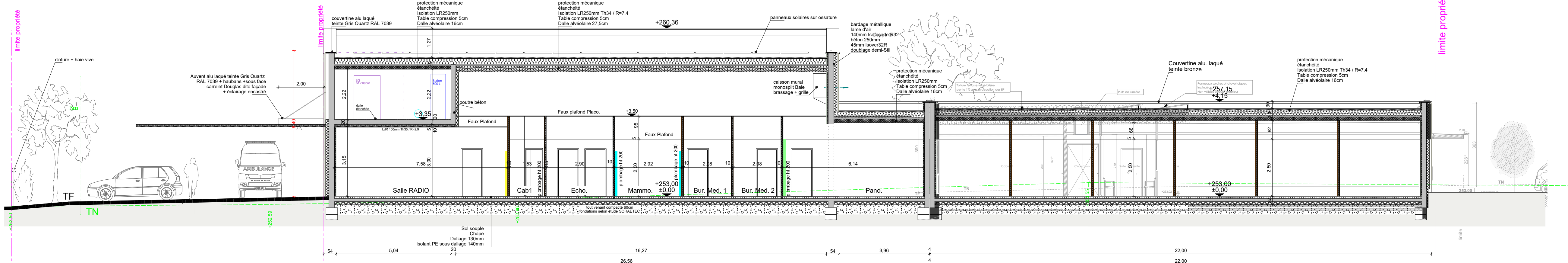


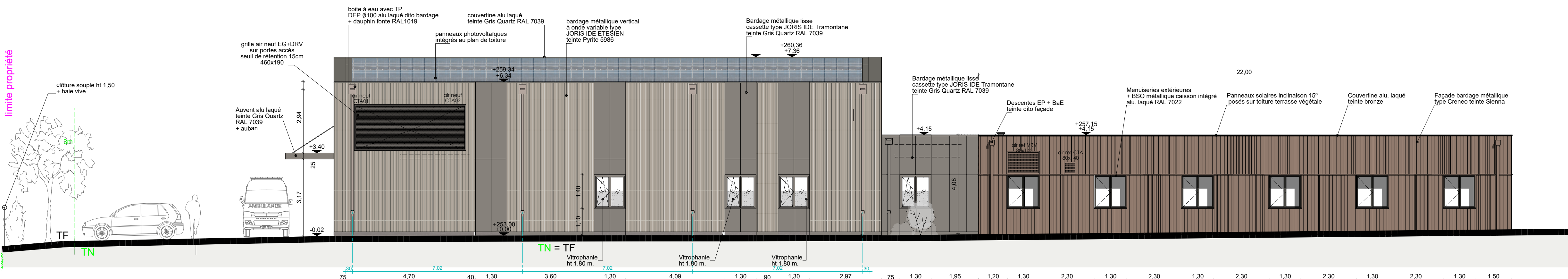
COUPE DD



COUPE AA



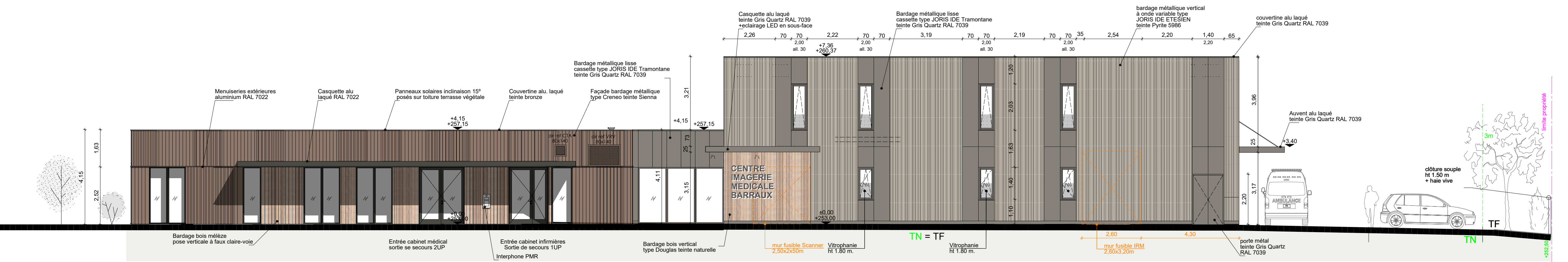
COUPE CC



FACADE SUD

BAT. IMAGERIE

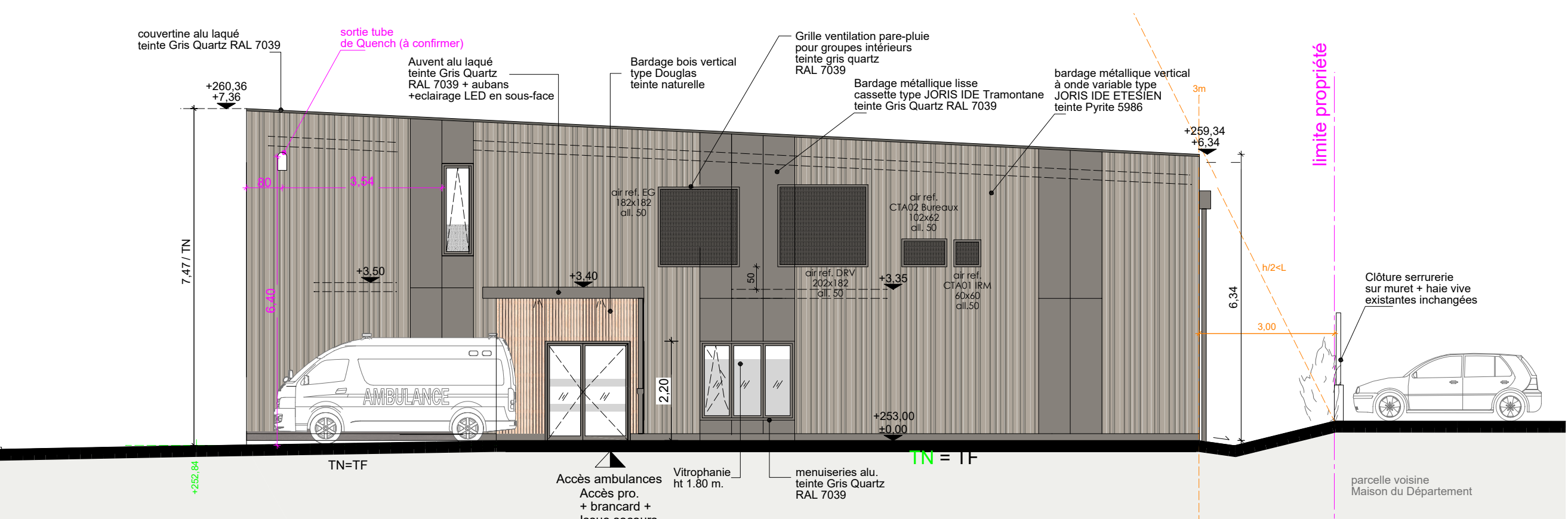
BAT. MEDECINS



FACADE NORD

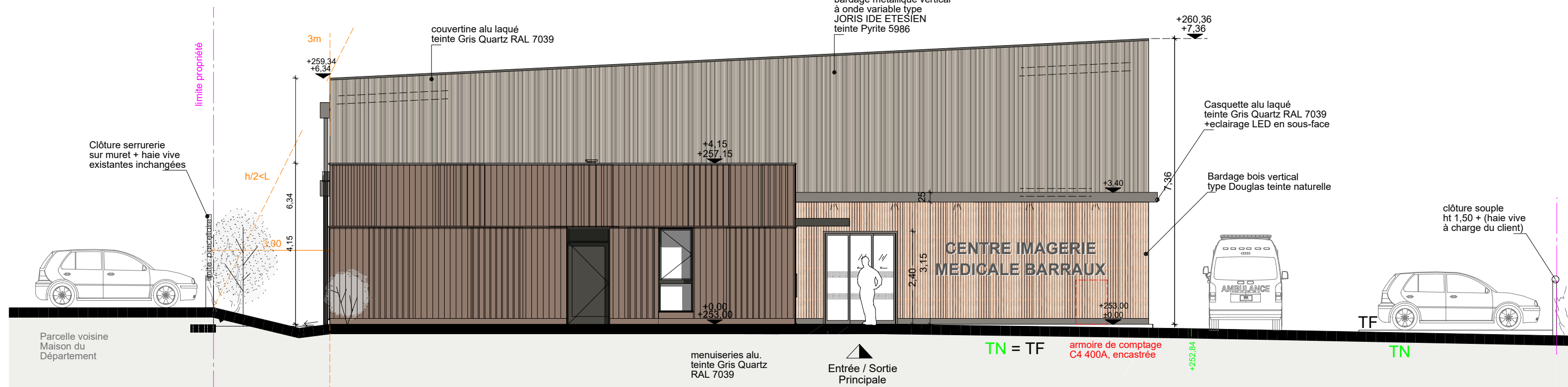
BAT. MEDECINS

BAT. IMAGERIE



FACADE OUEST

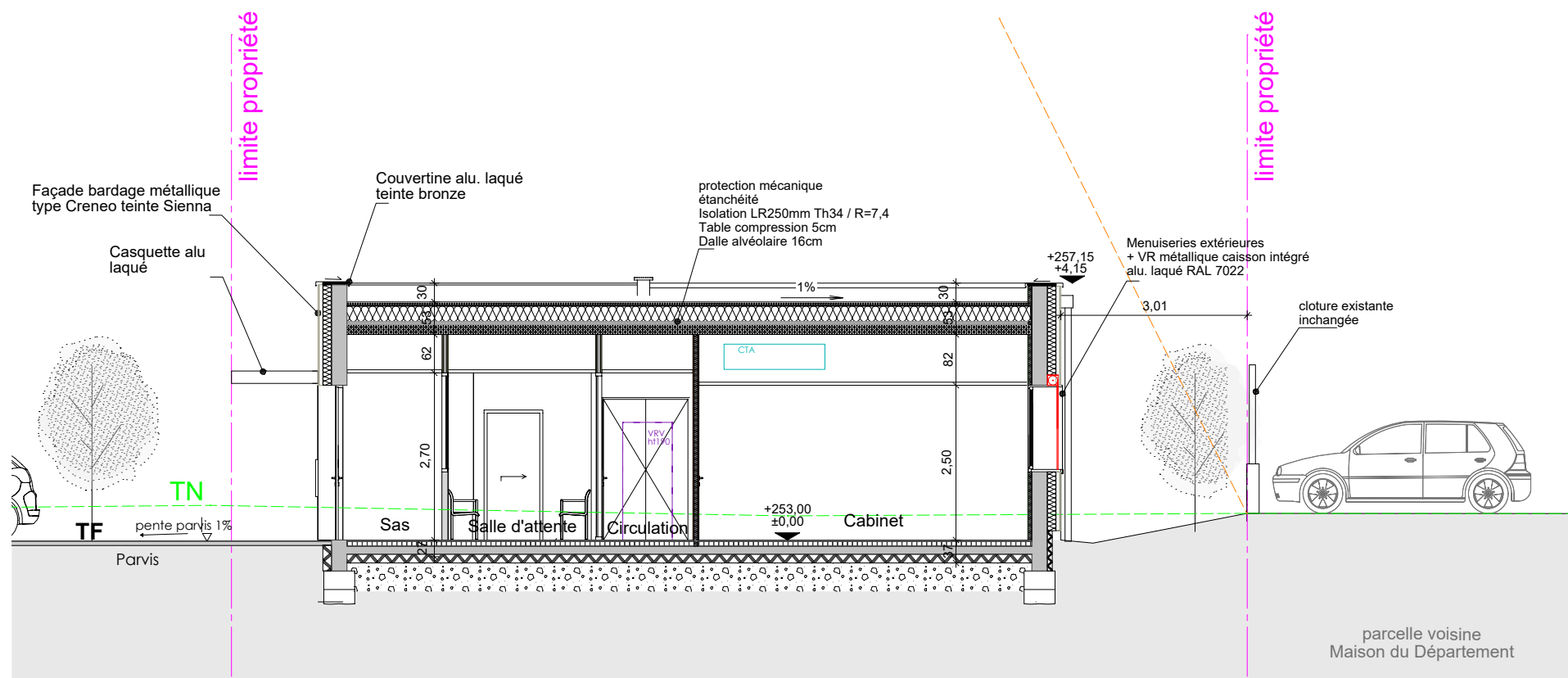
BAT. IMAGERIE



FACADE EST

BAT. MEDECINS

BAT. IMAGERIE



COUPE EE

## Projet de création du Pôle Médical de Barraux comprenant un Centre d'Imagerie Médicale et des locaux médicaux pour le compte du groupe X-RAY GRESIVAUDAN

53 route de Barraux, lieu-dit "La Gâche", 38530 Barraux

Maître d'Ouvrage :

SAS XRAY IMMO  
Représentée par M. Sémié YAKOUB  
33 allée de Champrond  
38330 Saint Ismier

ATELIER D'ARCHITECTURE  
NORMANDON & JARDIN

Architecte Urbaniste - Economiste du bâtiment - Maître d'œuvre et OPC - Conseiller CAUE38

22 rue Paul Hébronnier  
38100 GRENOBLE

Tél. : 04 78 08 43 43

contact@benoit-architecte.fr

www.benoit-architecte.fr

## SYN

### Façades Coupes

Nota: les plans sont indicatifs, les ouvrages seront à réaliser selon les plans d'exécution spécifiques à charge des entreprises et dans le respect scrupuleux des règles de l'art, normes et réglementations en vigueur.

Echelles :	Modifications :
1/100	H : 01/09/2025 - Retours Maître d'Ouvrage sur ouvertures + local CSV
Dessiné le :	L : 10/09/2025 - Réhausse étage + 15cm pour équipement FUJIFILM
24/06/2024	J : 20/10/2025 - Dalle LT + armure façade Est + chassis archives suite retour ENEDIS
Architecte Conseiller auprès du CAUE de l'Isère.	K : 27/10/2025 - SYN - Niveau RdC +253.00 NGF + pente toit 5%
	L : 01/12/2025 - Resa EXE CVSD
	L : 21-14 - 02